

PARQUE ECOLÓGICO EZECHIAS HERINGER



Secretaria de
Gestão do Território
e Habitação



GOVERNO DE
BRASÍLIA





Secretaria de
Gestão do Território
e Habitação



GOVERNO DE
BRASÍLIA



NOVACAP

PARQUE ECOLÓGICO

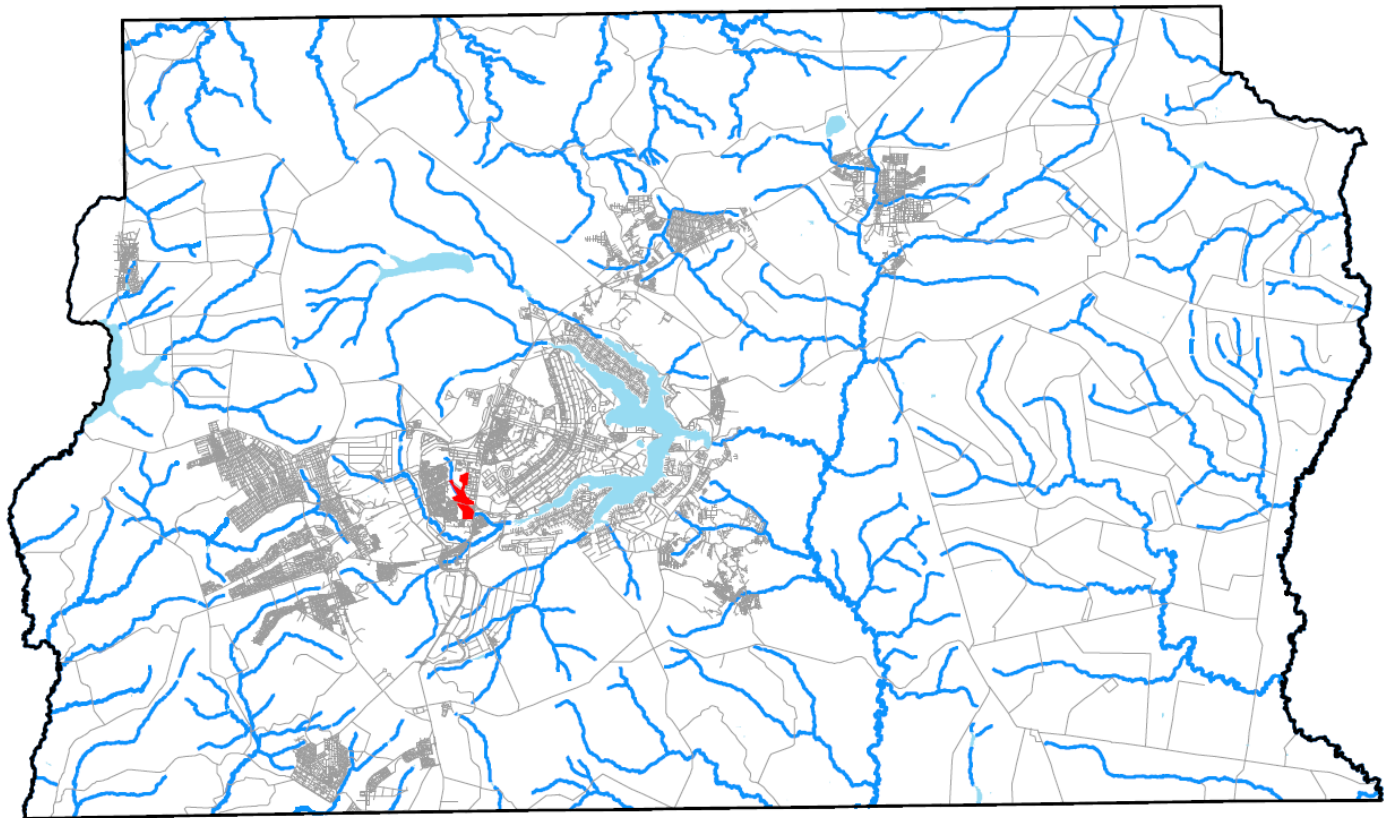
EZECHIAS HERINGER



LOCALIZAÇÃO 01

PARQUE ECOLÓGICO

EZECHIAS HERINGER

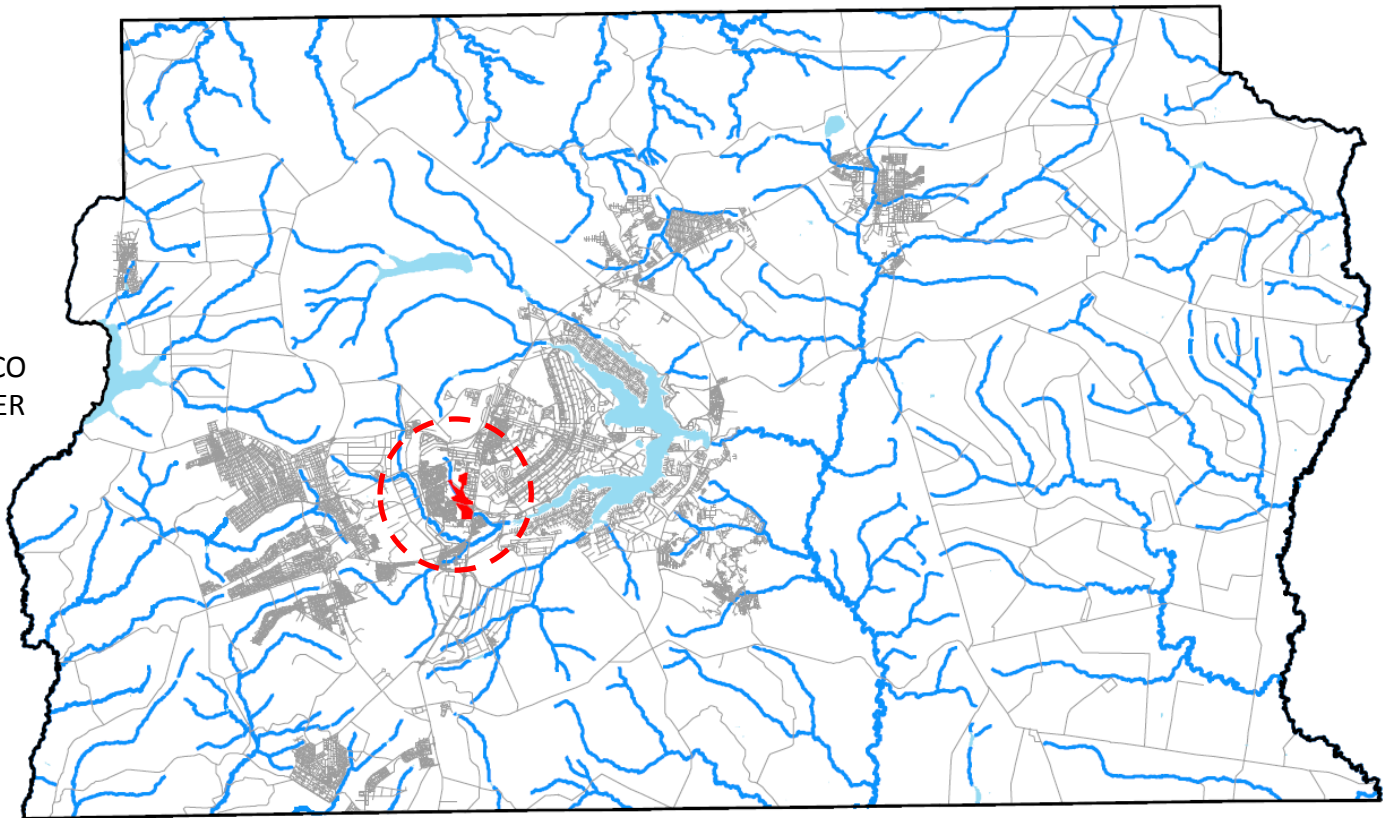


PARQUE ECOLÓGICO

EZECHIAS HERINGER

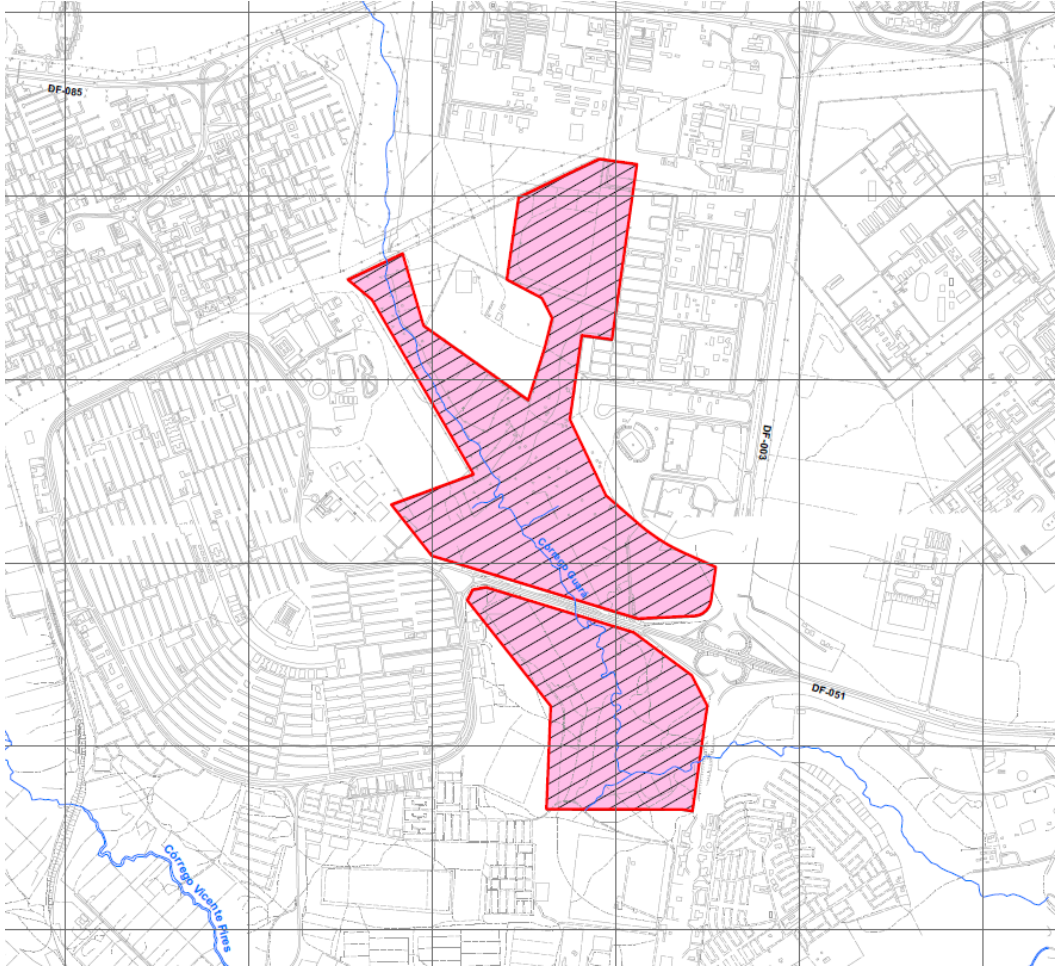


PARQUE ECOLÓGICO
EZECHIAS HERINGER



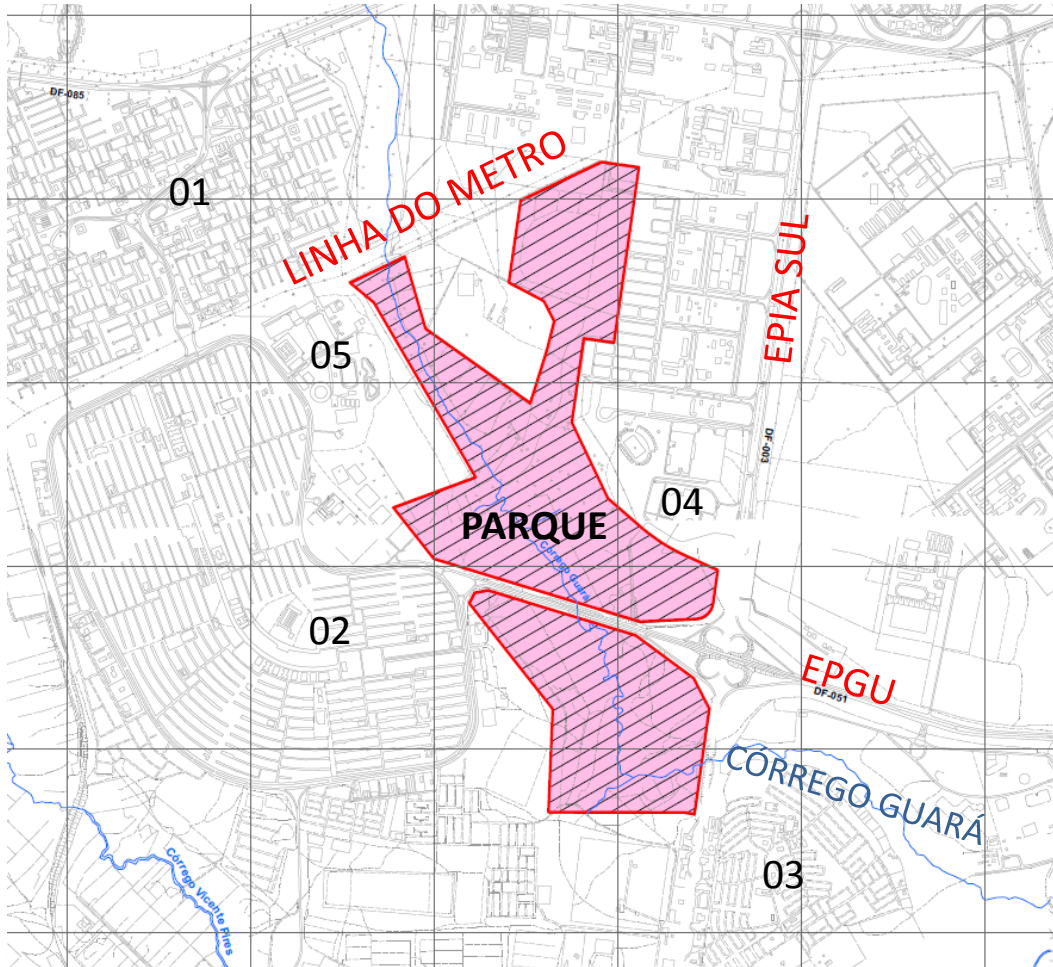
PARQUE ECOLÓGICO

EZECHIAS HERINGER



PARQUE ECOLÓGICO

EZECHIAS HERINGER



LEGENDA

- 01 - Guar I
- 02 - Guar II
- 03 - Candangolndia
- 04 - Park Shopping





PARQUE ECOLÓGICO
EZECHIAS HERINGER





CONDICIONANTES 07



Legenda

-  Poligonal do Parque
-  Área degradada
(247,51 ha)
-  Mata de galeria
(39,19 ha)
-  Campo de murundum
(7,87 ha)
-  Cerrado Sentido restrito
(14,25 ha)






LEGENDA

 Parque Ecológico Ezechias Heringer

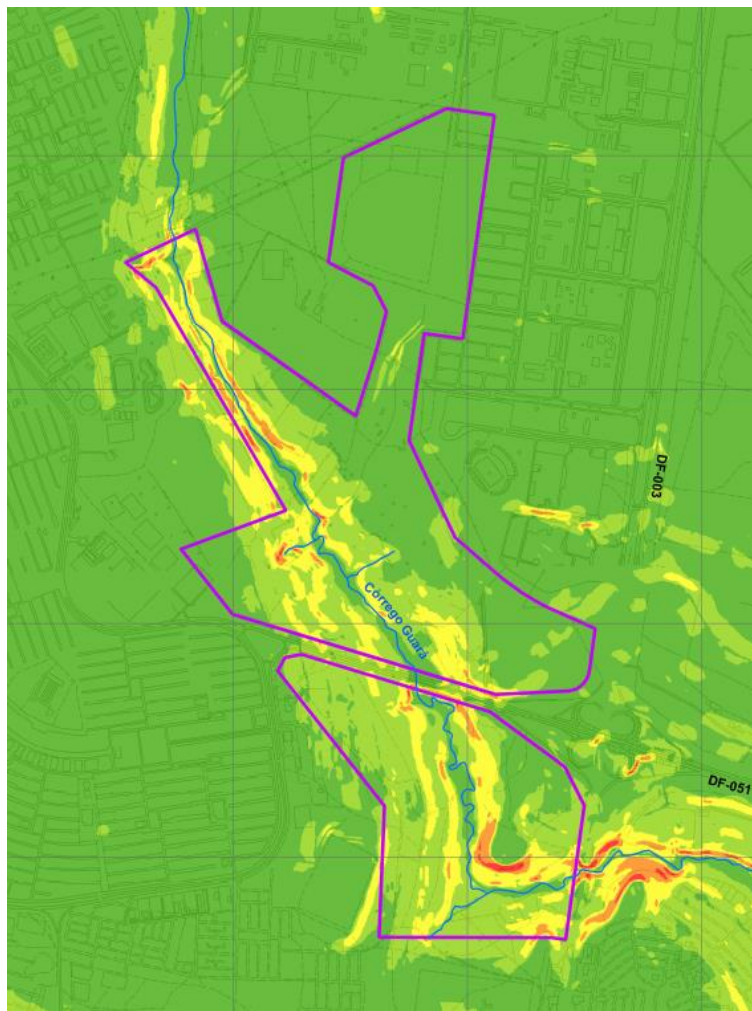
 Hidrografia

Geomorfologia


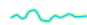





 Planícies aluviais e alveolares

 Área de dissecação intermediária

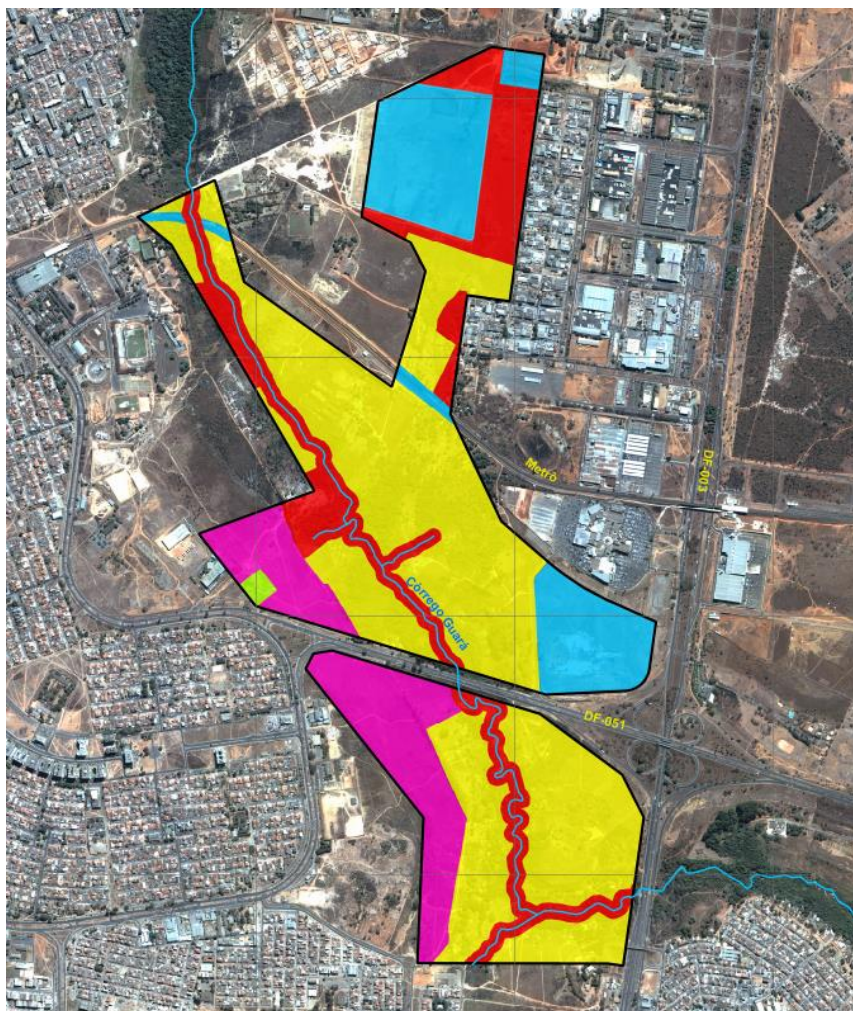




LEGENDA

-  Parque Ecológico Ezechias Heringer
-  Hidrografia
- Declividade (%)
 -  0% - 5%
 -  5% - 10%
 -  10% - 20%
 -  20% - 30%
 -  30% - 45%





LEGENDA

-  Poligonal - Conforme Registro Cartorial
-  Hidrografia

Zoneamento Ambiental

Zona de Ocupação Temporária - 145,82 ha

Áreas dentro do Parque atualmente ocupadas pelos chacareiros ou moradores e suas respectivas áreas de uso. O objetivo desta zona é controlar a ocupação e a ampliação de uso da área, evitando conflitos até a total solução da situação fundiária das ocupações existentes.

Zona de Recuperação - 53,40 ha

É aquela que contém áreas que sofreram alteração e estão em condição de degradação em função do uso do solo anterior. O objetivo geral desta Zona é o manejo adequado e a recuperação do meio ambiente degradado, evitando a perda de recursos físicos e biológicos e promovendo a restauração de processos ecológicos naturais.

Zona de Uso Conflitante - 44,24 ha

Constituem-se em espaços cujos usos e finalidades estabelecidos antes da criação do Parque conflitam com os objetivos de conservação da área protegida (Linha do Metrô e Lagoa de Detenção). Seu objetivo de manejo é conciliar as ações de manejo da UC com a presença de elementos que conflitam com os objetivos de criação do Parque, estabelecendo procedimentos que minimizem os impactos sobre a área protegida.

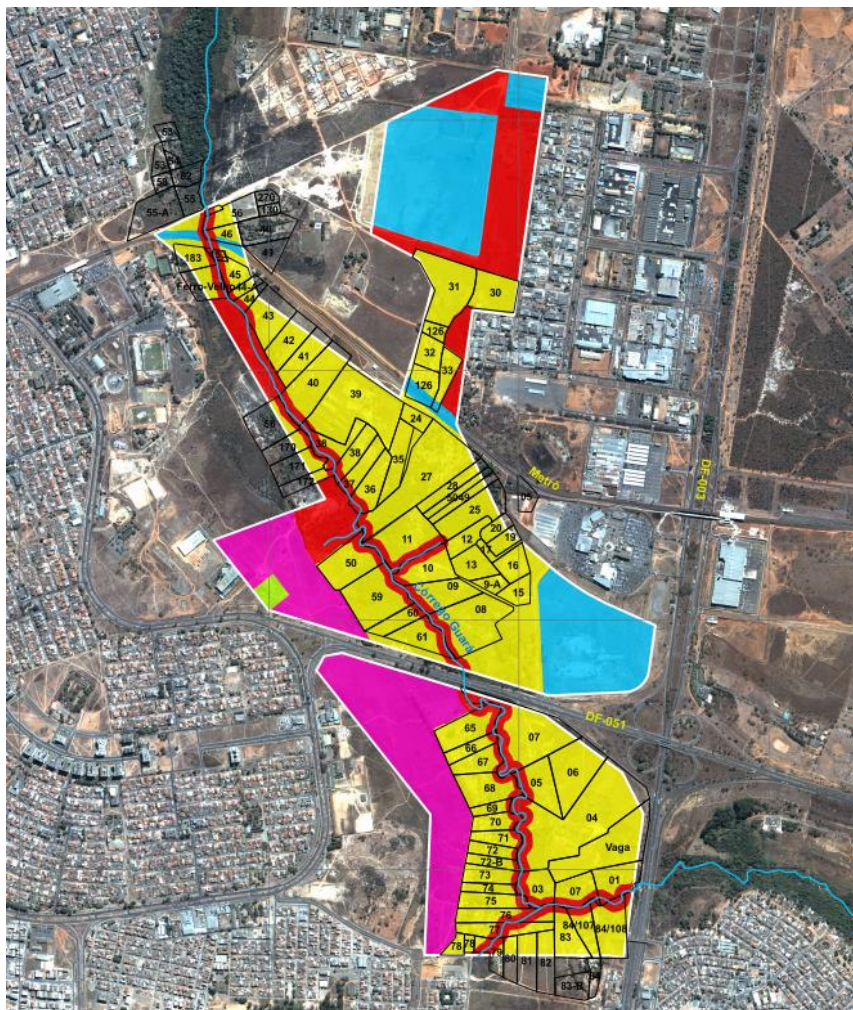
Zona de Uso Especial - 1,11 ha

É aquela que contemplará as áreas necessárias à administração, manutenção e serviços do Parque. O objetivo geral de manejo é fornecer logística e elementos para a implantação de estruturas para o manejo do Parque.

Zona de Uso Intensivo - 39,10 ha

É aquela constituída em sua maior parte por áreas que já apresentam alterações humanas e que receberão a maior parte dos visitantes. O objetivo de manejo desta zona é a utilização de um ambiente já impactado pela atividade humana, oferecendo espaços adequados para a utilização pública de forma ordenada e de modo a contribuir para o bem estar da população local.





LEGENDA

 Poligonal - Conforme Registro Cartorial

 Hidrografia

 Limites das Chácaras
(Fonte: TERRACAP, OF N° 093/2009-PROJU)

Zoneamento Ambiental

Zona de Ocupação Temporária - 59 ha

Áreas dentro do Parque atualmente ocupadas pelos chacareiros ou moradores e suas respectivas áreas de uso. O objetivo desta zona é controlar a ocupação e a ampliação de uso da área, evitando conflitos até a total solução da situação fundiária das ocupações existentes.

Zona de Recuperação

É aquela que contém áreas que sofreram alteração e estão em condição de degradação em função do uso do solo anterior. O objetivo geral desta Zona é o manejo adequado e a recuperação do meio ambiente degradado, evitando a perda de recursos físicos e biológicos e promovendo a restauração de processos ecológicos naturais.

Zona de Uso Conflitante

Constituem-se em espaços cujos usos e finalidades estabelecidos antes da criação do Parque conflitam com os objetivos de conservação da área protegida (Linha do Metrô e Lagoa de Detenção). Seu objetivo de manejo é conciliar as ações de manejo da UC com a presença de elementos que conflitem com os objetivos de criação do Parque, estabelecendo procedimentos que minimizem os impactos sobre a área protegida.

Zona de Uso Especial

É aquela que contemplará as áreas necessárias à administração, manutenção e serviços do Parque. O objetivo geral de manejo é fornecer logística e elementos para a implantação de estruturas para o manejo do Parque.

Zona de Uso Intensivo

É aquela constituída em sua maior parte por áreas que já apresentam alterações humanas e que receberão a maior parte dos visitantes. O objetivo de manejo desta zona é a utilização de um ambiente já impactado pela atividade humana, oferecendo espaços adequados para a utilização pública de forma ordenada e de modo a contribuir para o bem estar da população local.





PROJETO 13

TRAJETO SUGERIDO





PARQUE ECOLÓGICO
EZECHIAS HERINGER



PARQUE ECOLÓGICO

EZECHIAS HERINGER



TRAJETO SUGERIDO



PARK SHOPPING

PARQUE ECOLÓGICO
EZECHIAS HERINGER

EPGU

EPGU

GUARÁ II



TRAJETO SUGERIDO

PARQUE ECOLÓGICO

EZECHIAS HERINGER



TRAJETO SUGERIDO

PARQUE ECOLÓGICO

EZECHIAS HERINGER



TRAJETO SUGERIDO

PARQUE ECOLÓGICO

EZECHIAS HERINGER

DESCRIÇÃO

- Pouco interessante;
- Monótono;
- Sem previsão de acessos;
- Sem previsão para instalação de equipamentos;
- Posicionamento adequado, de acordo com o Plano de Manejo Ambiental;



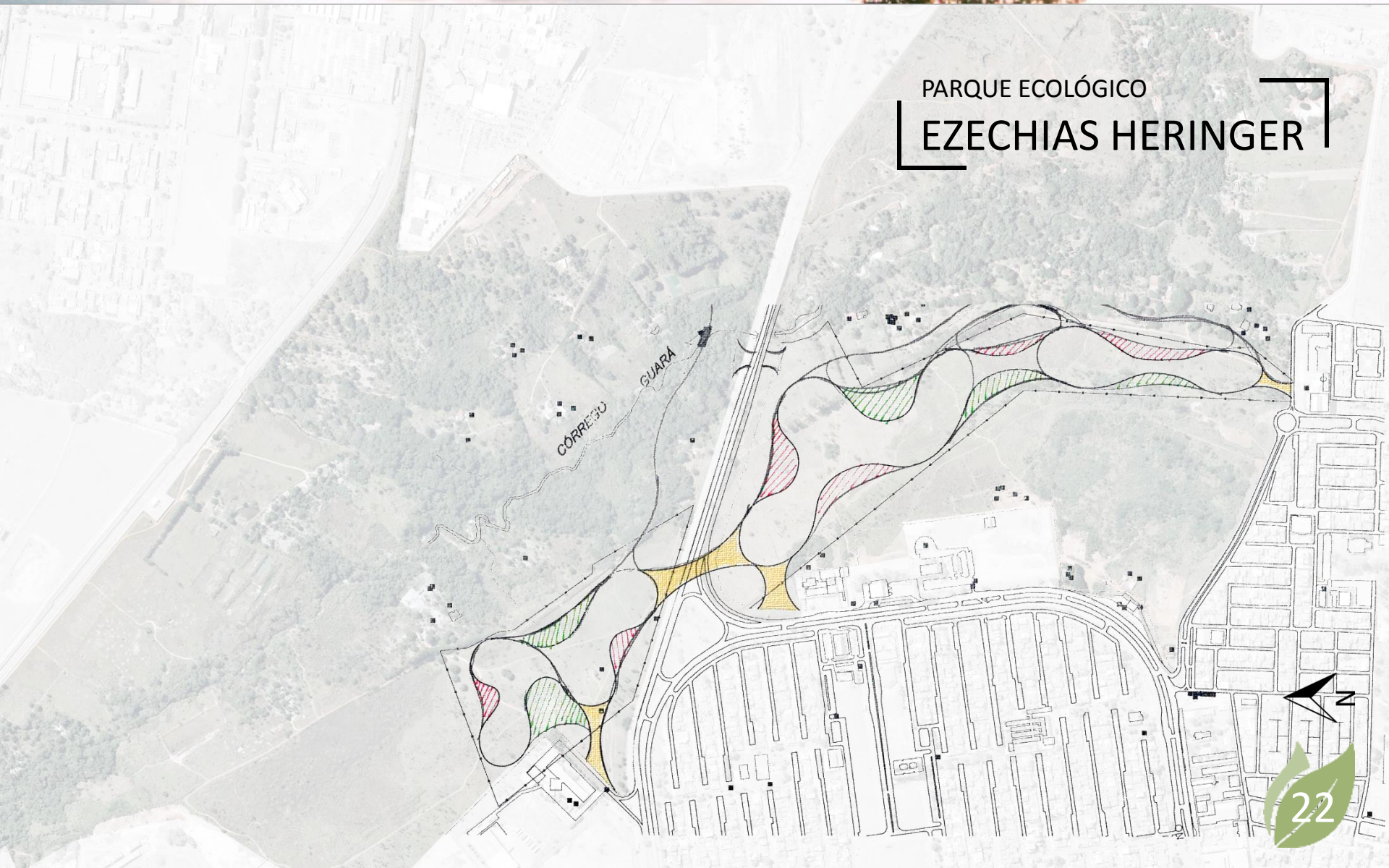
TRAJETO SUGERIDO



PROJETO 21

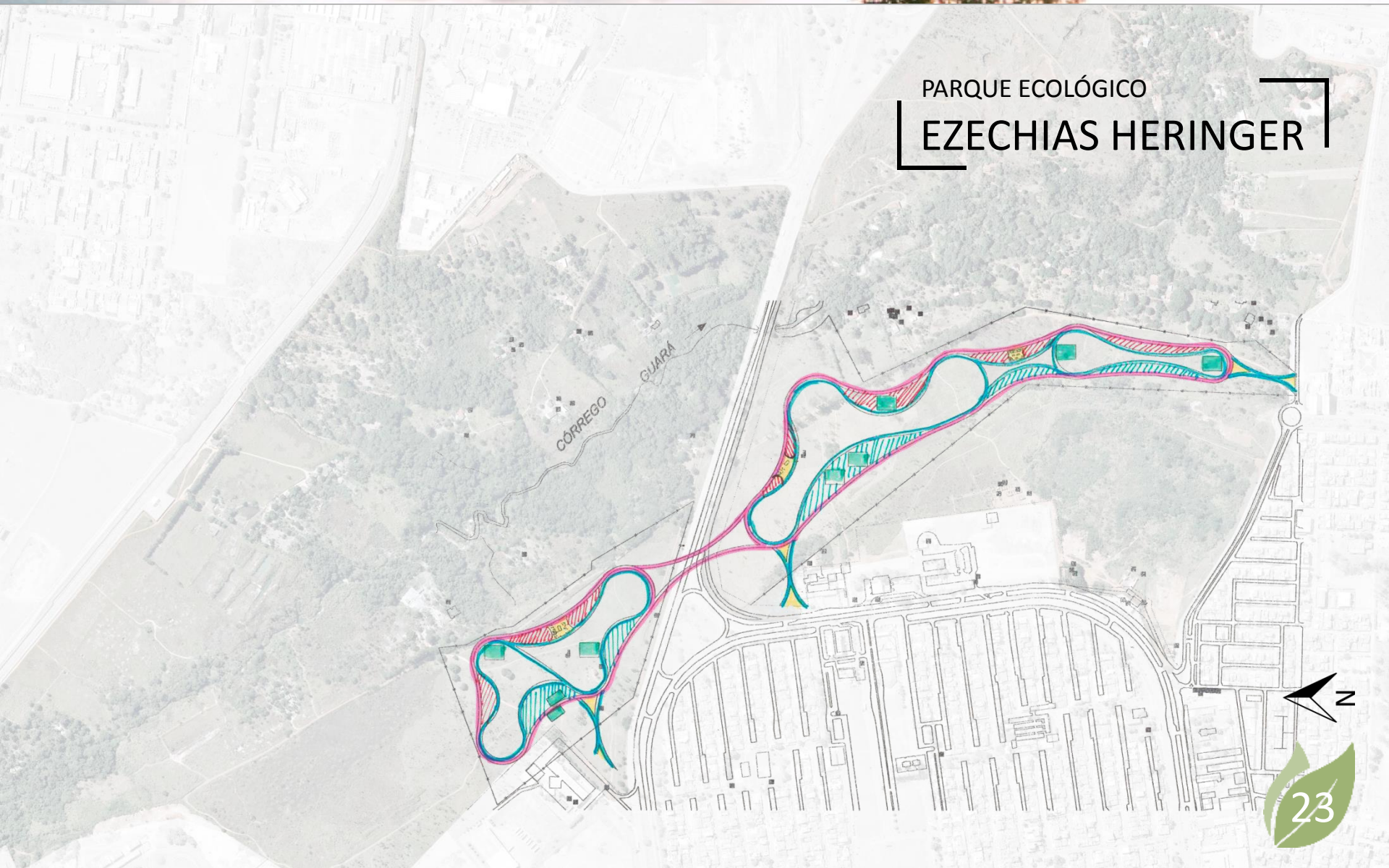
PARQUE ECOLÓGICO

EZECHIAS HERINGER



PARQUE ECOLÓGICO

EZECHIAS HERINGER



CONCEPÇÃO INICIAL

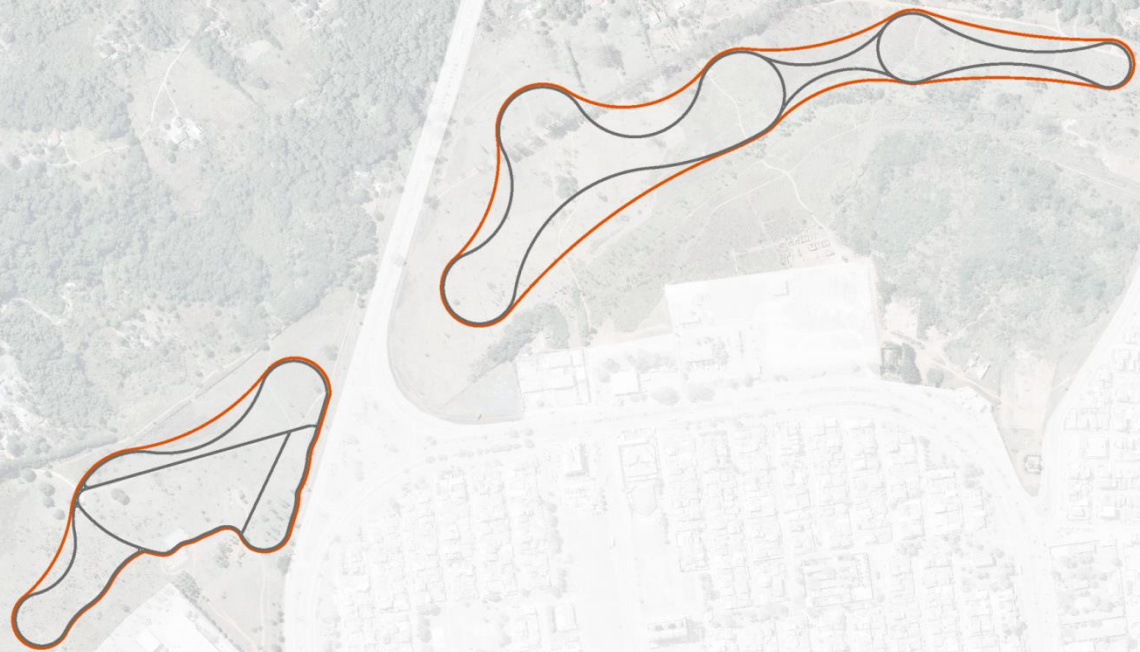
PARQUE ECOLÓGICO

EZECHIAS HERINGER



PARQUE ECOLÓGICO

EZECHIAS HERINGER



PISTA DE CAMINHADA

PARQUE ECOLÓGICO

EZECHIAS HERINGER



PARQUE ECOLÓGICO

EZECHIAS HERINGER



CAMINHOS EXISTENTES

PARQUE ECOLÓGICO

EZECHIAS HERINGER



QUADRAS POLIESPORTIVAS E PISTA DE SKATE

PARQUE ECOLÓGICO

EZECHIAS HERINGER



PASSARELA DE PEDESTRES

PARQUE ECOLÓGICO

EZECHIAS HERINGER



CONEXÃO COM PARK SHOPPING/CARREFOUR



PROJETO 31

ACESSOS E EQUIPAMENTOS

PARQUE ECOLÓGICO

EZECHIAS HERINGER

ESTACIONAMENTO
02

ESTACIONAMENTO
01

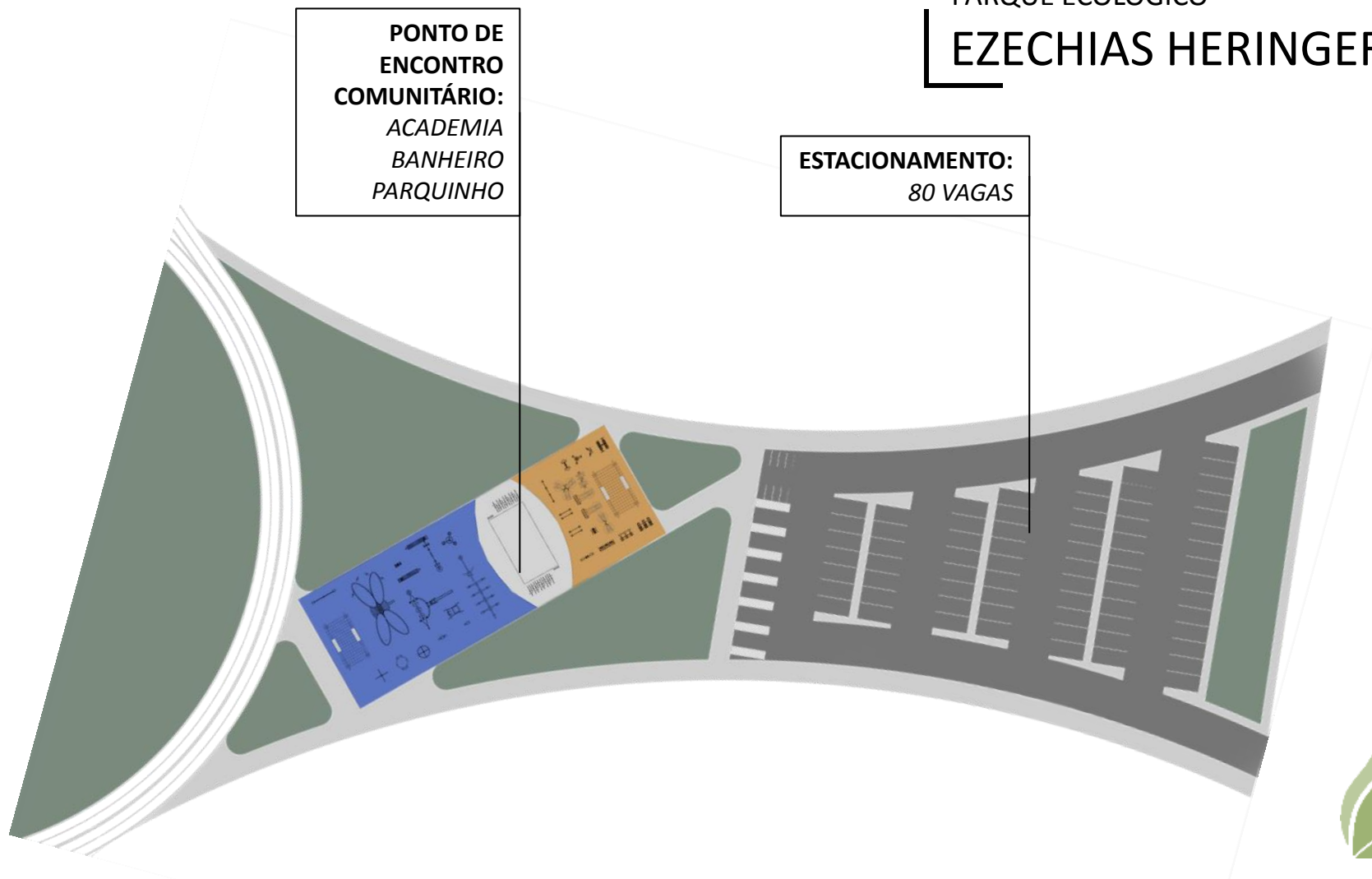


PARQUE ECOLÓGICO

EZECHIAS HERINGER

**PONTO DE ENCONTRO
COMUNITÁRIO:**
ACADEMIA
BANHEIRO
PARQUINHO

ESTACIONAMENTO:
80 VAGAS





PARQUE ECOLÓGICO
EZECHIAS HERINGER

PONTO DE ENCONTRO COMUNITÁRIO:
ACADEMIA
BANHEIRO
PARQUINHO

ESTACIONAMENTO:
80 VAGAS

PARQUE ECOLÓGICO
EZECHIAS HERINGER



ACESSOS E EQUIPAMENTOS



PARQUE ECOLÓGICO
EZEQUIAS HERINGER



PONTO DE ENCONTRO COMUNITÁRIO:
ACADEMIA
BANHEIRO
PARQUINHO

ESTACIONAMENTO:
80 VAGAS

PARQUE ECOLÓGICO
EZEQUIAS HERINGER

An aerial rendering of an ecological park. The scene is bathed in the warm, golden light of a sunset or sunrise. In the center, a large parking lot is filled with several cars. A winding, paved path leads from the parking area through a dense forest of trees with varying shades of green and autumnal colors. The path curves around a small, modern building. In the background, a large, flat, open area, possibly a field or a body of water, stretches towards the horizon under a sky with soft, wispy clouds. The overall atmosphere is serene and natural.

PARQUE ECOLOGICO

EZECHIAS HERINGER

PONTO DE ENCONTRO COMUNITÁRIO:
ACADEMIA
BANHEIRO
PARQUINHO

PARQUE ECOLÓGICO
EZECHIAS HERINGER

ESTACIONAMENTO:
80 VAGAS



PROJETO 40

PONTOS DE ENCONTRO COMUNITÁRIOS

PARQUE ECOLÓGICO

EZECHIAS HERINGER

PONTO DE ENCONTRO
COMUNITÁRIO 02

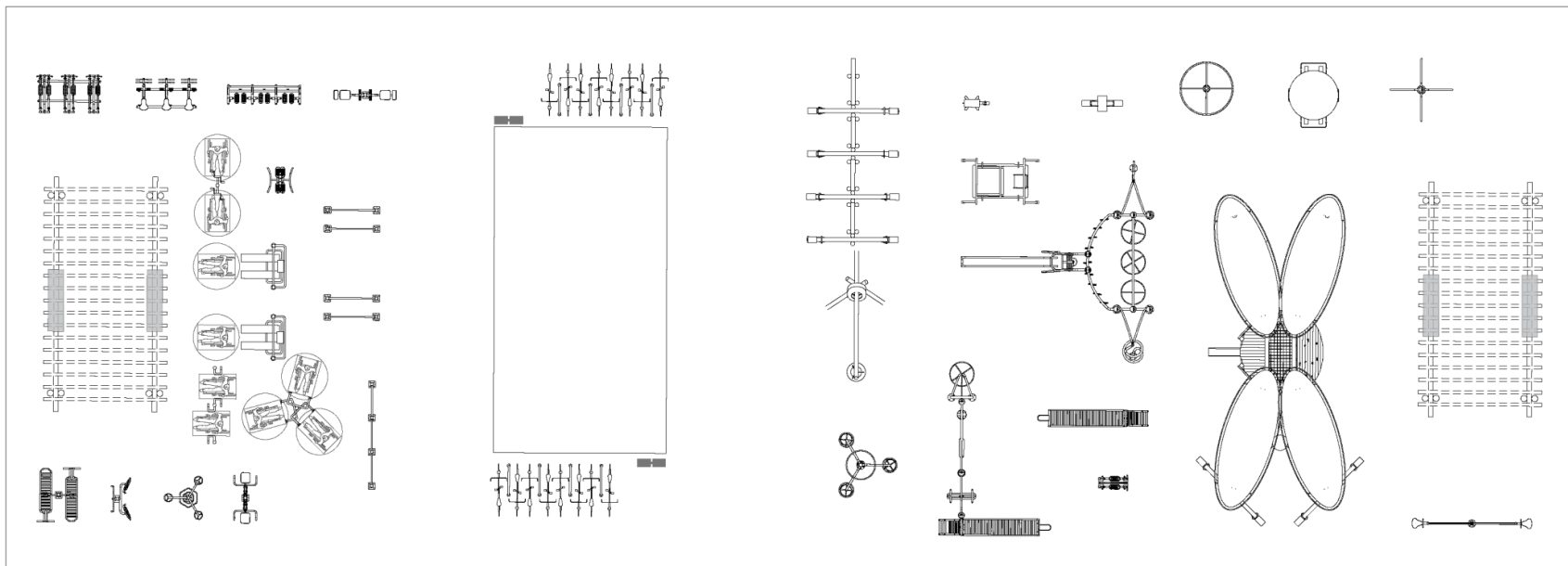
PONTO DE ENCONTRO
COMUNITÁRIO 01



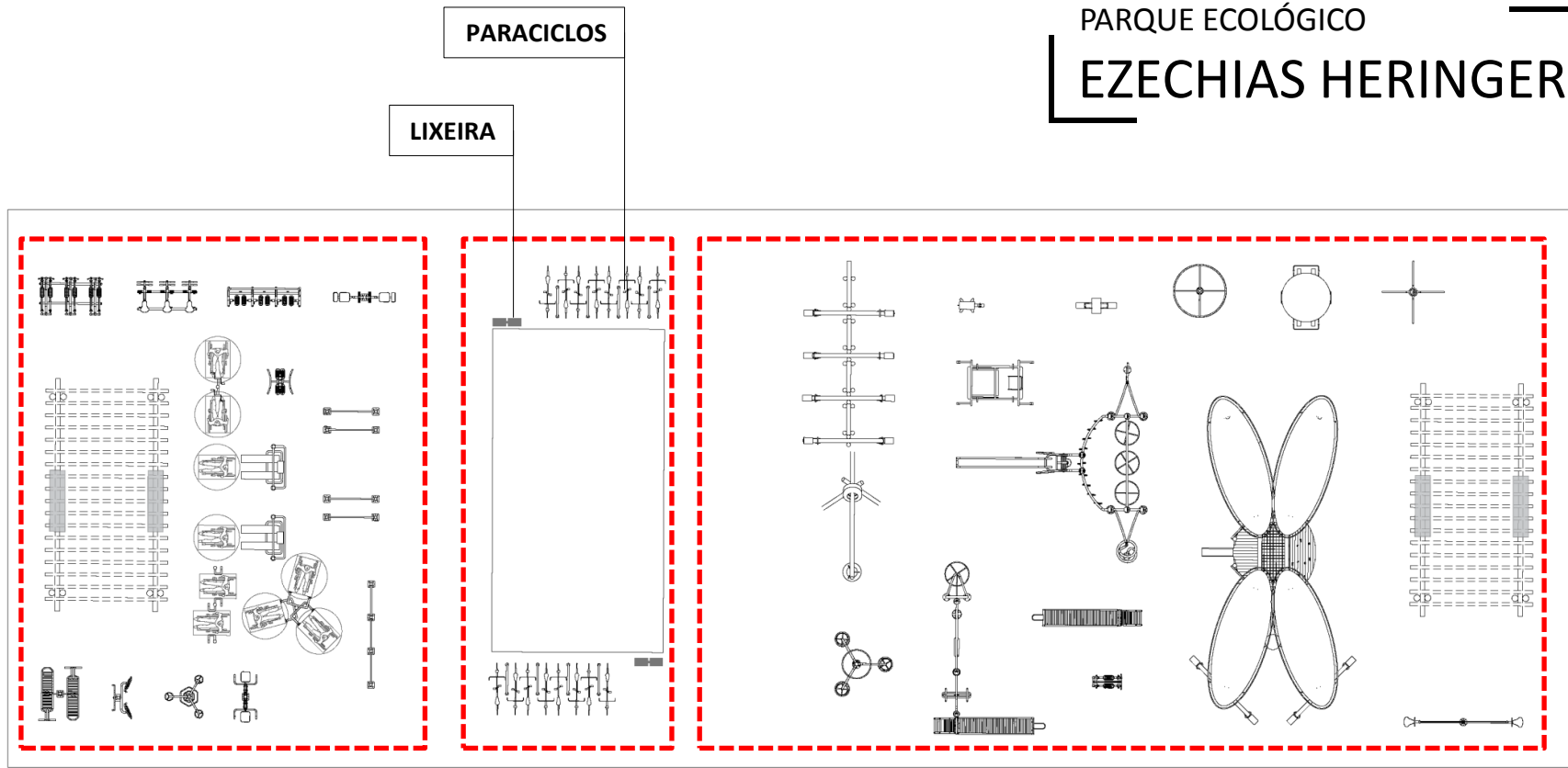
PONTOS DE ENCONTRO COMUNITÁRIOS

PARQUE ECOLÓGICO

EZECHIAS HERINGER



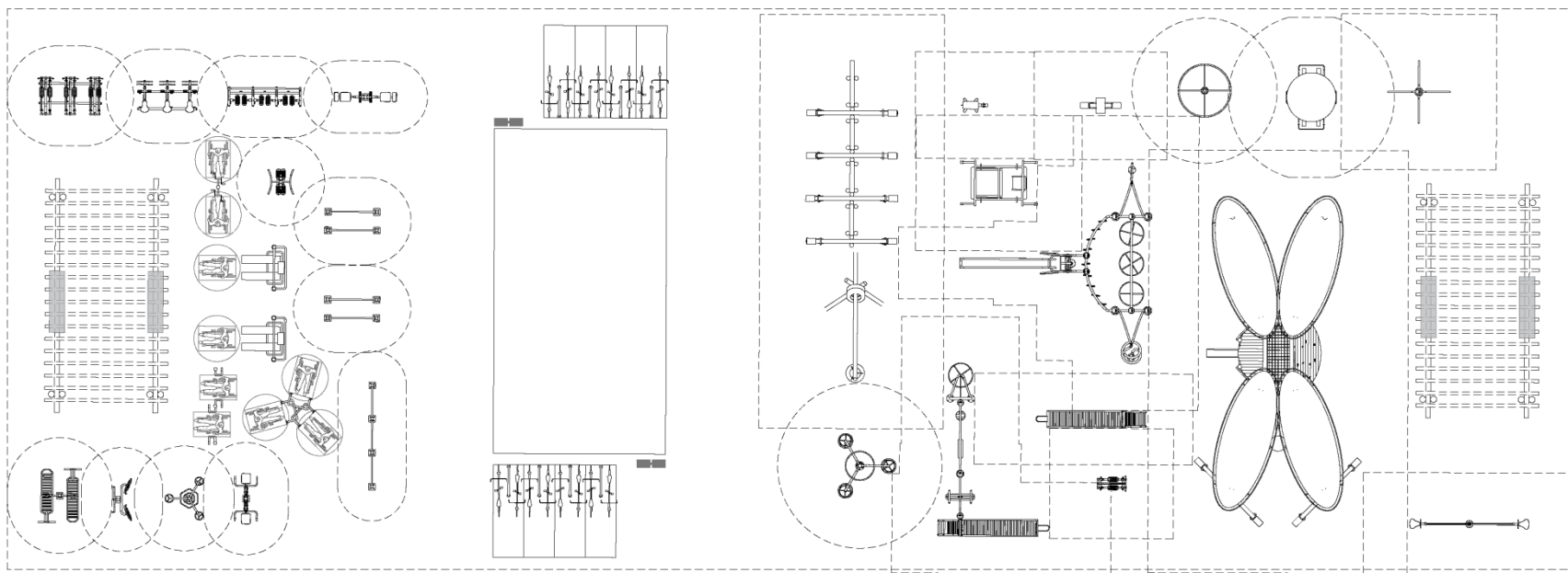
PARQUE ECOLÓGICO EZECHIAS HERINGER



ACADEMIA AO AR LIVRE

BANHEIRO

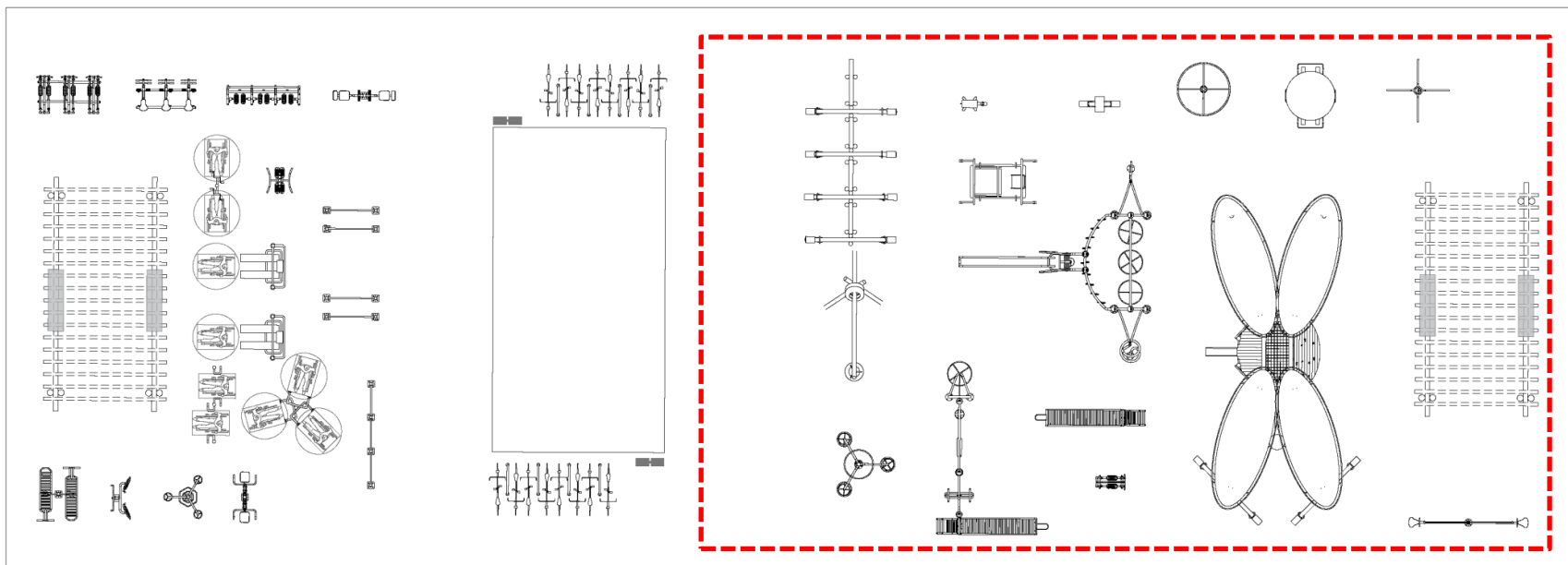
PARQUINHO



AFASTAMENTOS

PARQUE ECOLÓGICO

EZECHIAS HERINGER



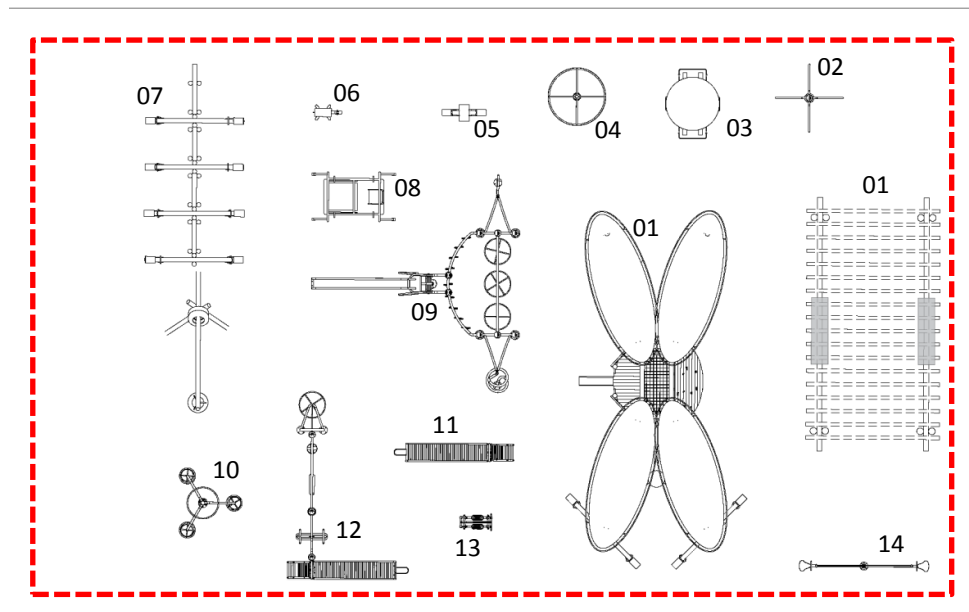
PARQUINHO

PARQUE ECOLÓGICO

EZECHIAS HERINGER

LEGENDA

- 01 - PERGOLADO + BANCOS
- 02 - BRINQUEDO ESCALADA MEIA LUA - Fab. ZIOBER BRASIL
- 03 - BRINQUEDO ACESSÍVEL - CARROSSEL - FAB. VANZETTI**
- 04 - BRINQUEDO RODA-RODA - FAB. LAO
- 05 - BRINQUEDO - PÉDEPANO E POCOTÓ - FAB. LAO
- 06 - BRINQUEDO - CAVALO MOLEJO - FAB. LAO
- 07 - BRINQUEDO - CENTOPÉLULA - FAB. LAO
- 08 - BRINQUEDO ACESSÍVEL - BALANÇO FRONTAL - FAB. VANZETTI**
- 09 - BRINQUEDO MULTI INFANTIL COM 5 FUNÇÕES - FAB. ZIOBER BRASIL
- 10 - BRINQUEDO - BALANÇO FRONTAL - FAB. LAO
- 11 - BRINQUEDO ESCORREGADOR DE ROLETE - FAB. ZIOBER BRASIL
- 12 - BRINQUEDO MINI MULTI INFANTIL - FAB. ZIOBER BRASIL
- 13 - BRINQUEDO ESQUI INFANTIL - Fab. ZIOBER BRASIL
- 14 - BRINQUEDO GANGORRA EM NÍVEL - FAB. ZIOBER BRASIL



PARQUINHO

PARQUE ECOLÓGICO

EZECHIAS HERINGER



PARQUINHO

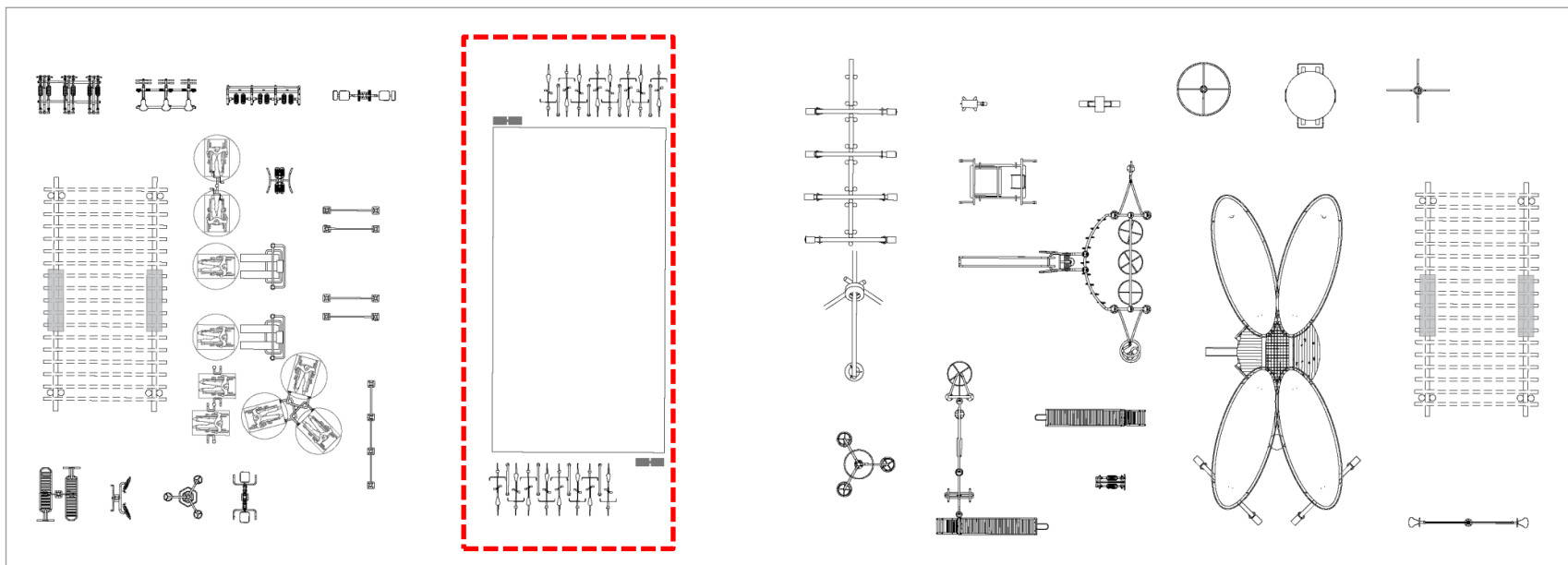
**PISO EM BORRACHA, ALTO
DESEMPENHO NA ABSORÇÃO DE
IMPACTO, ANTI-DERRAPANTE, NA COR
AZUL**

PARQUE ECOLÓGICO
EZECHIAS HERINGER



PARQUE ECOLÓGICO

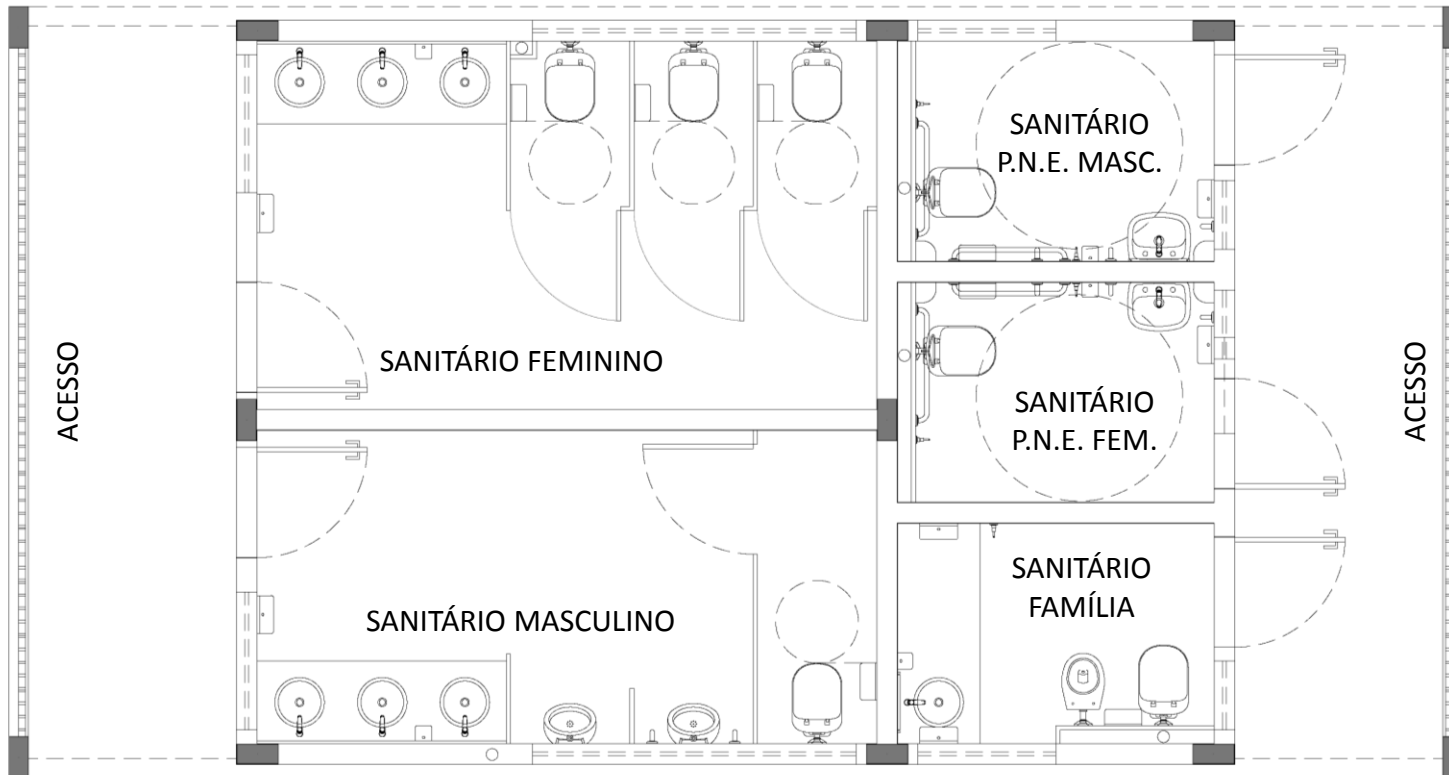
EZECHIAS HERINGER



BANHEIRO

PARQUE ECOLÓGICO

EZECHIAS HERINGER



PARQUE ECOLÓGICO

EZECHIAS HERINGER



50

BANHEIRO

PARQUE ECOLÓGICO

EZECHIAS HERINGER

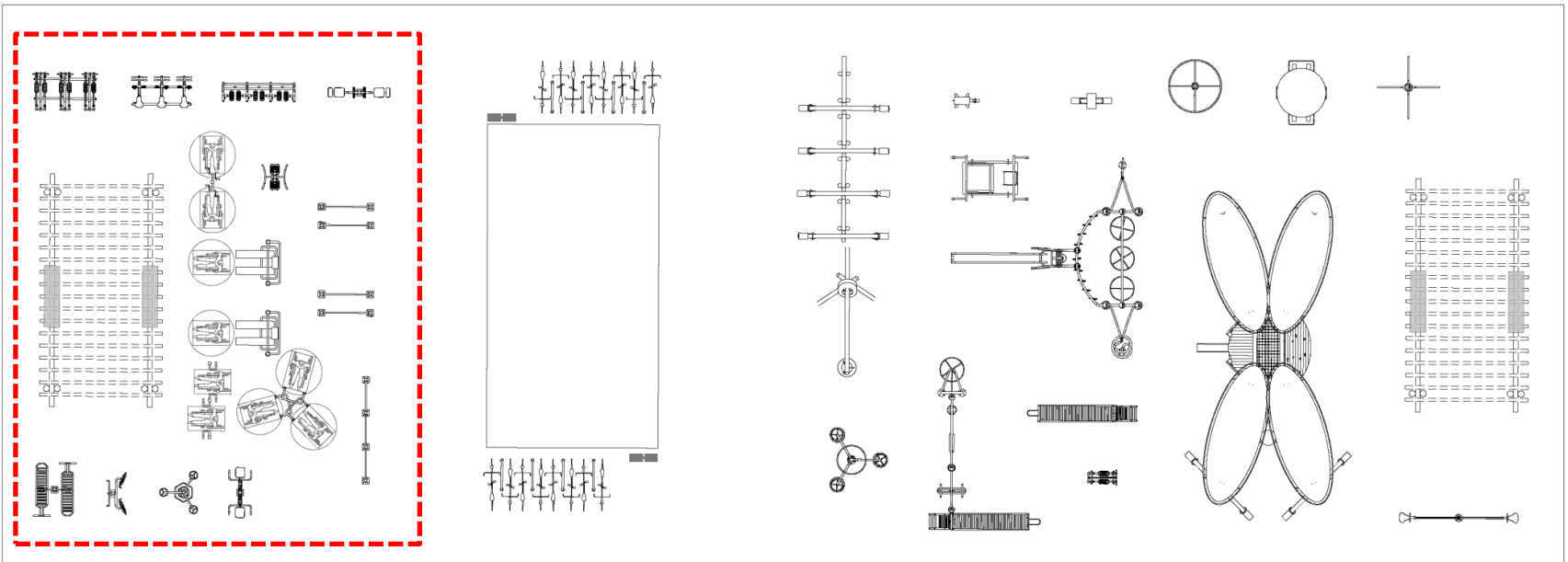
**PISO EM BORRACHA, ALTO
DESEMPENHO NA ABSORÇÃO DE
IMPACTO, ANTI-DERRAPANTE, NA COR
AZUL**

50

BANHEIRO

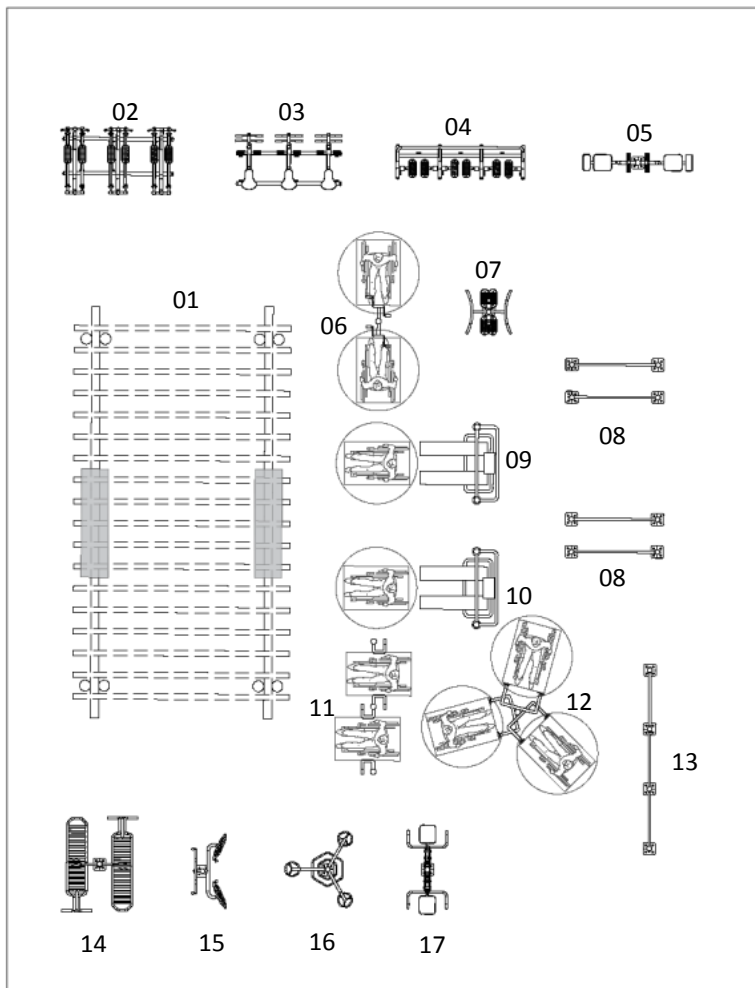
PARQUE ECOLÓGICO

EZECHIAS HERINGER



PARQUE ECOLÓGICO

EZECHIAS HERINGER



LEGENDA

- 01 - PERGOLADO + BANCOS
- 02 - ESQUI TRIPLO - FAB. ZIOBER BRASIL
- 03 - SIMULADOR DE CAVALGADA TRIPLO - FAB. ZIOBER BRASIL
- 04 - SIMULADOR DE CAMINHADA TRIPLO - FAB. ZIOBER BRASIL
- 05 - PRESSÃO DE PERNAS DUPLO - FAB. ZIOBER BRASIL
- 06 - EQUIPAMENTO BICICLETA DE MÃO - FAB. ZIOBER BRASIL**
- 07 - SURF DUPLO - FAB. ZIOBER BRASIL
- 08 - BARRAS PARALELAS - FAB. ZIOBER BRASIL
- 09 - EQUIPAMENTO MÁQUINA DE BÍCEPS CADEIRANTES - FAB. ZIOBER BRASIL**
- 10 - EQUIPAMENTO MÁQUINA DE TRÍCEPS CADEIRANTES - FAB. ZIOBER BRASIL**
- 11 - EQUIPAMENTO BARRAS PARALELAS - FAB. ZIOBER BRASIL**
- 12 - EQUIPAMENTO GIRO DE PUNHO CADEIRANTES - FAB., ZIOBER BRASIL**
- 13 - JOGO DE BARRAS - FAB. ZIOBER BRASIL
- 14 - EQUIPAMENTO ABDOMINAL DUPLO - FAB. ZIOBER BRASIL
- 15 - ROTAÇÃO VERTICAL COM DUPLA DIAGONAL - FAB. ZIOBER BRASIL
- 16 - ALONGADOR TRÊS ALTURAS - FAB. ZIOBER BRASIL
- 17 - EQUIPAMENTO PUXADOR PEITORAL DUPLO

PARQUE ECOLÓGICO

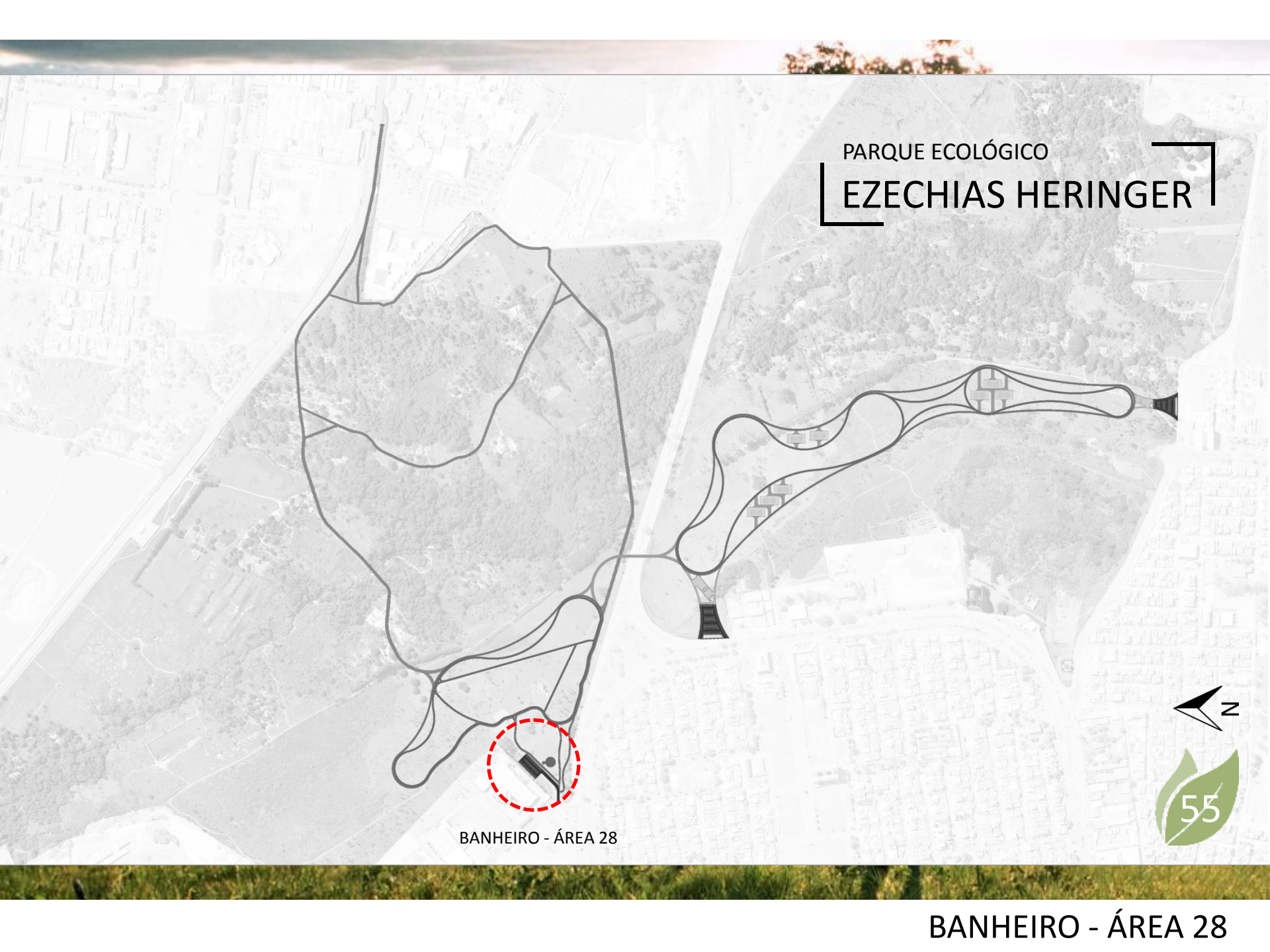
EZECHIAS HERINGER





PROJETO 54

PARQUE ECOLÓGICO
EZECHIAS HERINGER



BANHEIRO - ÁREA 28



BANHEIRO - ÁREA 28

An aerial architectural rendering of a park area. On the left is a rectangular basketball court with a wooden floor and two hoops. In the center is a circular playground with various colorful equipment. To the right of the playground is a white rectangular bicycle shelter with several bicycles parked inside. A paved path with white lane markings curves through the park, and a road with a parking lot is visible at the bottom. The area is surrounded by green grass and trees.

PARQUE ECOLÓGICO

EZECHIAS HERINGER

56

BANHEIRO - ÁREA 28

**QUADRA DE
AREIA
(EXISTENTE)**

**PARQUINHO
(EXISTENTE)**

PARQUE ECOLÓGICO
EZECHIAS HERINGER

**BANHEIRO
(EXECUTAR)**

**ACADEMIA AO AR LIVRE
(EXISTENTE)**

18

BANHEIRO - ÁREA 28

PARQUE ECOLÓGICO
EZECHIAS HERINGER



BANHEIRO - ÁREA 28

**QUADRA DE
AREIA
(EXISTENTE)**

**PARQUINHO
(EXISTENTE)**

PARQUE ECOLÓGICO
EZECHIAS HERINGER

BANHEIRO

**ACADEMIA AO AR LIVRE
(EXISTENTE)**



BANHEIRO - ÁREA 28



PROJETO 59



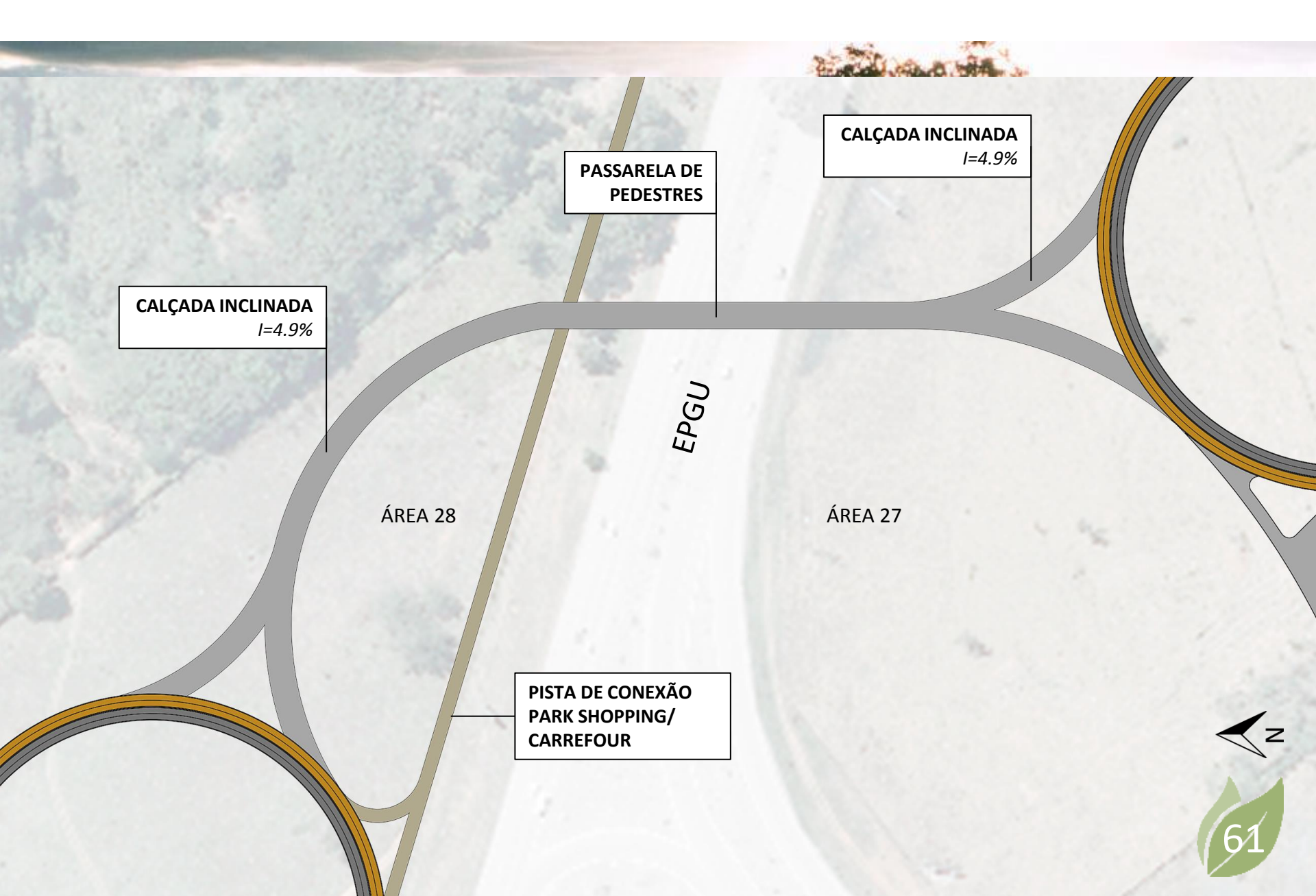
PASSARELA DE PEDESTRES

PARQUE ECOLÓGICO
EZECHIAS HERINGER

PASSARELA DE PEDESTRES



PASSARELA DE PEDESTRES



CALÇADA INCLINADA
l=4.9%

PASSARELA DE PEDESTRES

CALÇADA INCLINADA
l=4.9%

ÁREA 28

EPGU

ÁREA 27

**PISTA DE CONEXÃO
PARK SHOPPING/
CARREFOUR**





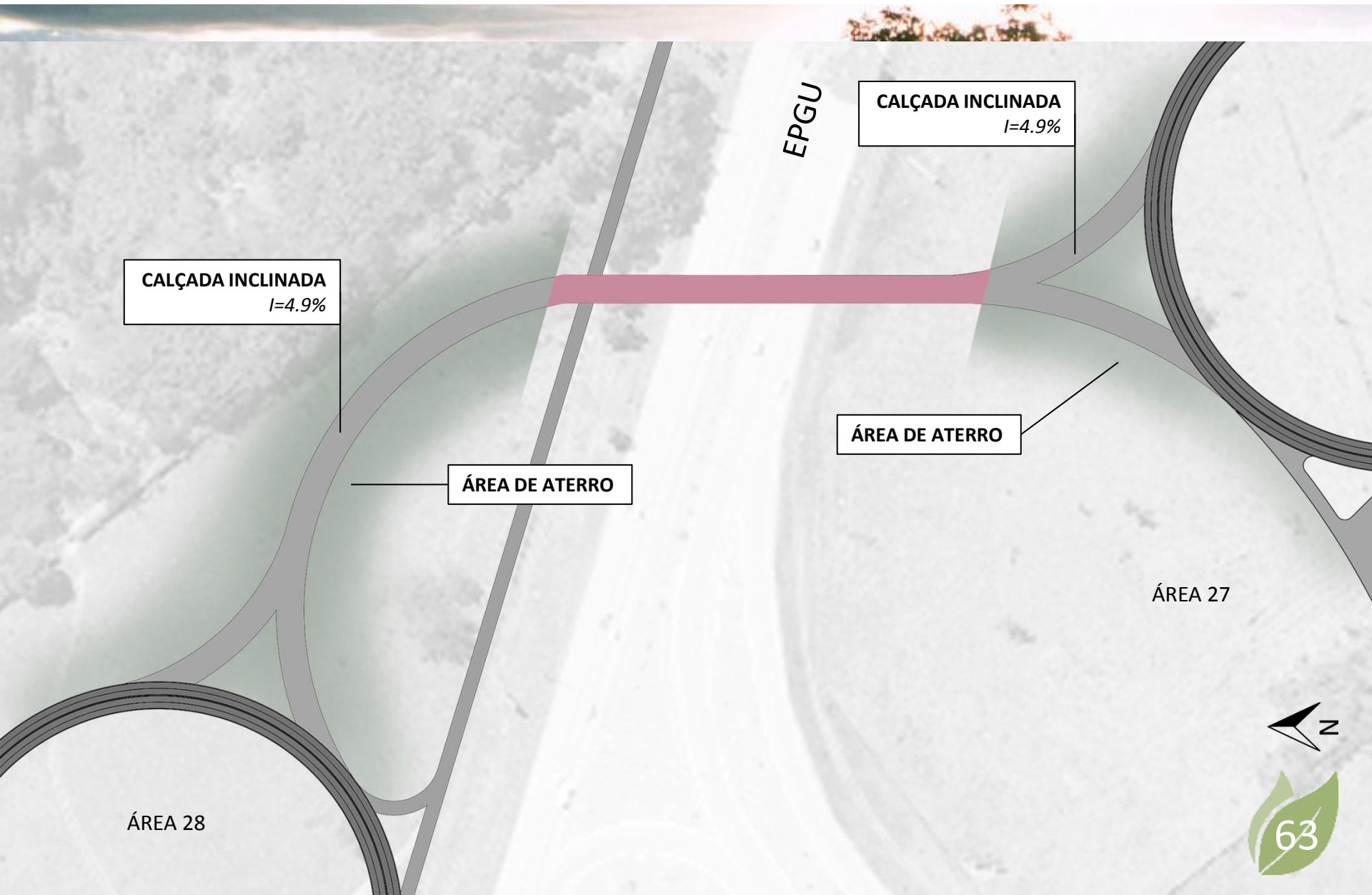
EPGU

ÁREA 27

ÁREA 28



PASSARELA DE PEDESTRES



EPGU

CALÇADA INCLINADA
I=4.9%

CALÇADA INCLINADA
I=4.9%

ÁREA DE ATERRO

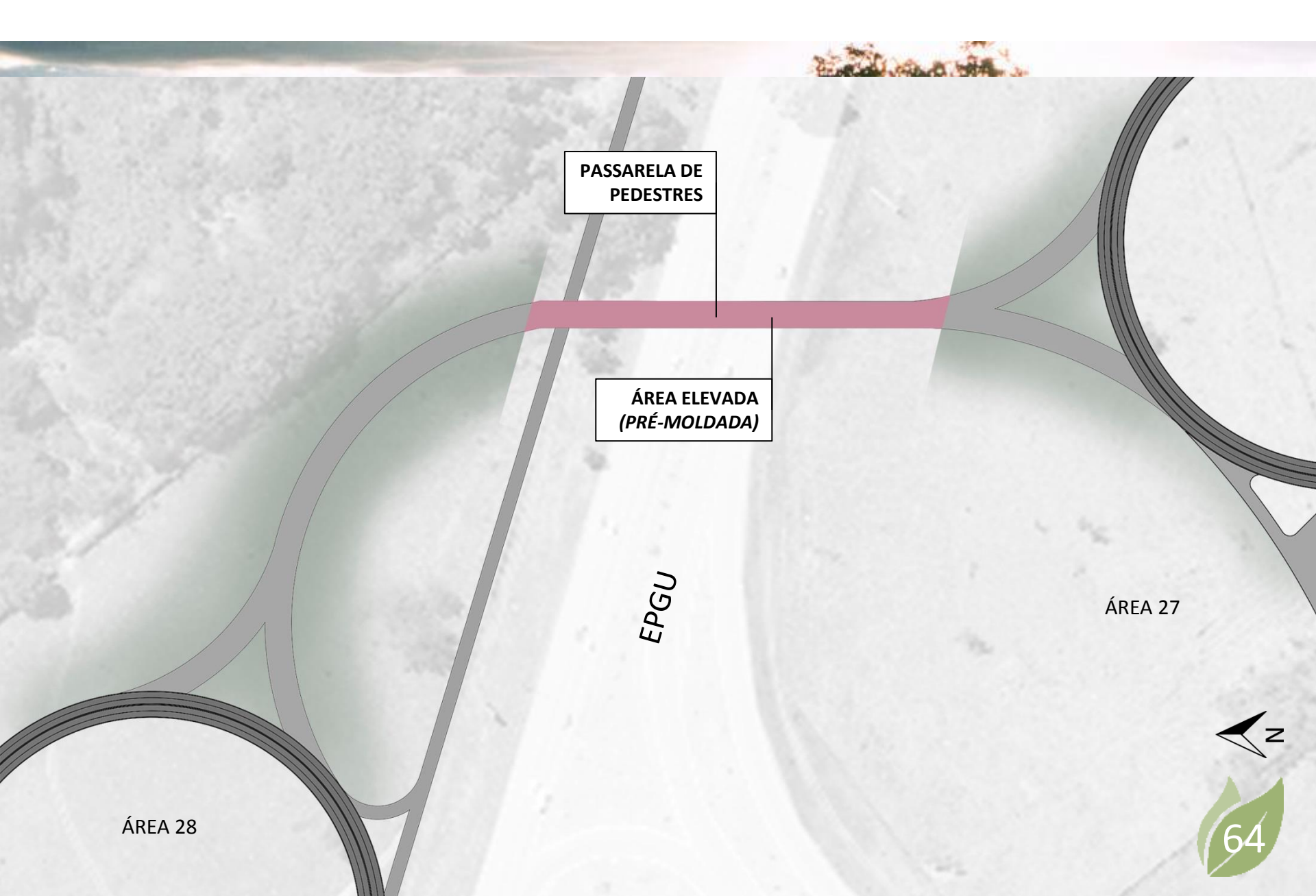
ÁREA DE ATERRO

ÁREA 27

ÁREA 28



PASSARELA DE PEDESTRES



PASSARELA DE PEDESTRES

ÁREA ELEVADA (PRÉ-MOLDADA)

EPGU

ÁREA 27

ÁREA 28





PARQUE ECOLÓGICO

EZECHIAS HERINGER

65

PASSARELA DE PEDESTRES

PARQUE ECOLÓGICO

EZECHIAS HERINGER

PASSARELA DE PEDESTRES

CALÇADA INCLINADA
 $I=4.9\%$

ÁREA ELEVADA
(PRÉ-MOLDADA)

ÁREA DE ATERRO

EPGU



PASSARELA DE PEDESTRES

An aerial architectural rendering of a park at sunset. The scene features a wide, multi-lane road with a pedestrian bridge crossing over it. The road is populated with various vehicles including cars, a bus, and a truck. To the right of the road is a large, paved parking lot filled with cars. The park is lush with green grass and numerous trees, some with autumn-colored foliage. A curved running track is visible on the left and right sides of the image. The sun is low on the horizon, creating a warm, golden glow and long shadows across the landscape.

PARQUE ECOLÓGICO
EZECHIAS HERINGER



PASSARELA DE PEDESTRES

PARQUE ECOLÓGICO
EZECHIAS HERINGER

CALÇADA INCLINADA

$I=4.9\%$

PASSARELA DE
PEDESTRES

ÁREA DE ATERRO

ÁREA ELEVADA
(PRÉ-MOLDADA)

ÁREA DE ATERRO

EPGU



PROJETO 69

PASSAGEM DE FAUNA SUBTERRÂNEA

PARQUE ECOLÓGICO
EZECHIAS HERINGER

PASSAGEM DE
FAUNA SUBTERRÂNEA

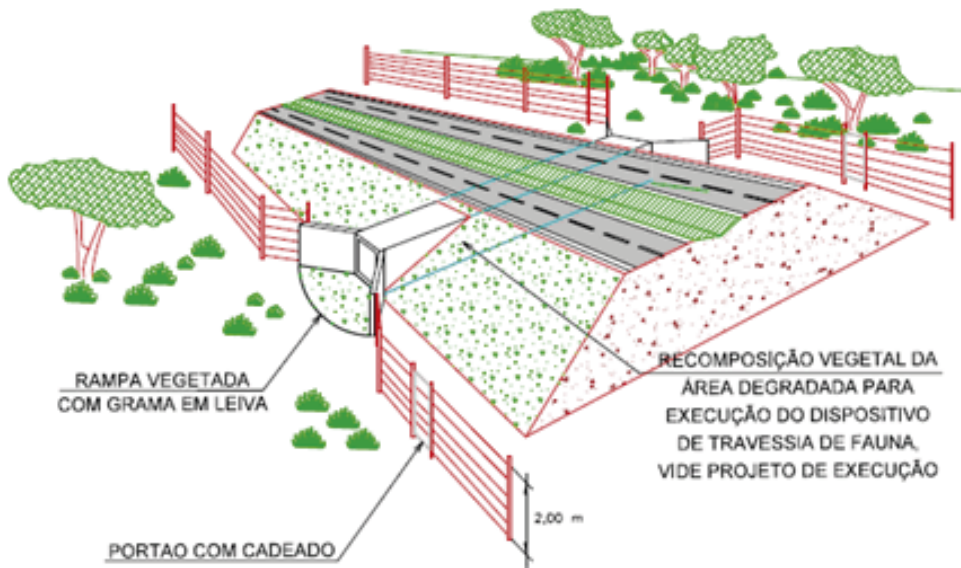


PASSAGEM DE FAUNA SUBTERRÂNEA

PARQUE ECOLÓGICO

EZECHIAS HERINGER

VISTA EM PROJEÇÃO OBLÍQUA
SEM ESCALA





PROJETO 72

QUADRAS POLIESPORTIVAS E PISTA DE SKATE

PARQUE ECOLÓGICO
EZECHIAS HERINGER

QUADRAS POLIESPORTIVAS
E PISTA DE SKATE





PARQUE ECOLÓGICO

EZECHIAS HERINGER



QUADRAS POLIESPORTIVAS E PISTA DE SKATE

PARQUE ECOLÓGICO

EZECHIAS HERINGER

QUADRA
POLIESPORTIVA

QUADRA
POLIESPORTIVA

QUADRA
POLIESPORTIVA



QUADRAS POLIESPORTIVAS E PISTA DE SKATE

PARQUE ECOLÓGICO

EZECHIAS HERINGER



QUADRAS POLIESPORTIVAS E PISTA DE SKATE

PARQUE ECOLÓGICO

EZECHIAS HERINGER

QUADRA
POLIESPORTIVA

QUADRA
POLIESPORTIVA

PISTA DE SKATE



QUADRAS POLIESPORTIVAS E PISTA DE SKATE

An aerial architectural rendering of a park. The park features two basketball courts with blue and green court markings, each enclosed in a grey safety net. A red and white skate track winds through the park. The surrounding area is lush with green grass and various trees, some with autumn-colored foliage. In the background, there are more trees and a body of water.

PARQUE ECOLÓGICO

EZECHIAS HERINGER



QUADRAS POLIESPORTIVAS E PISTA DE SKATE

PARQUE ECOLÓGICO

EZECHIAS HERINGER

QUADRA
POLIESPORTIVA

QUADRA
POLIESPORTIVA

QUADRAS POLIESPORTIVAS E PISTA DE SKATE



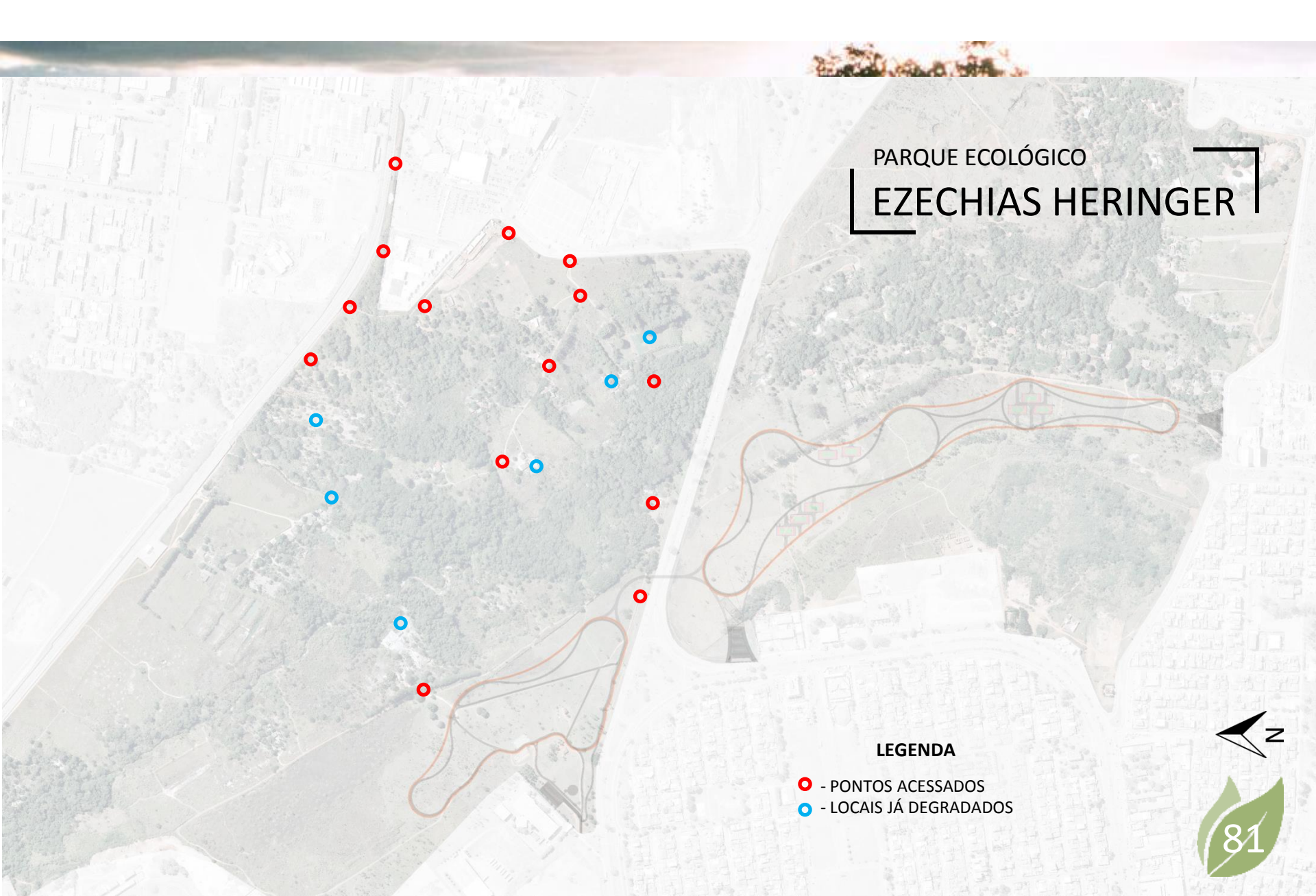


PROJETO 80

CONEXÃO COM PARK SHOPPING

PARQUE ECOLÓGICO

EZECHIAS HERINGER



LEGENDA

- - PONTOS ACESSADOS
- - LOCAIS JÁ DEGRADADOS



PARQUE ECOLÓGICO

EZECHIAS HERINGER

PROPOSTA



CONEXÃO COM PARK SHOPPING

PARQUE ECOLÓGICO

EZECHIAS HERINGER



CONEXÃO COM A PASSAGEM DO
PARK SHOPPING COM O CARREFOUR

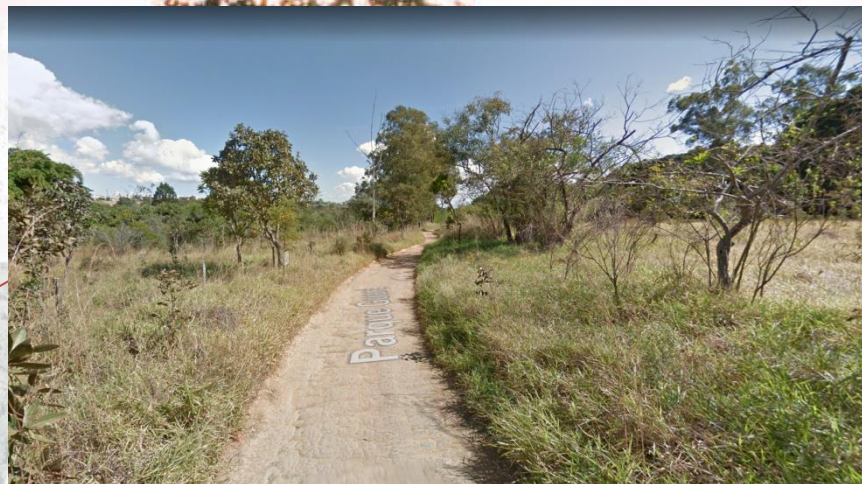


CONEXÃO COM PARK SHOPPING

PARQUE ECOLÓGICO
EZECHIAS HERINGER







PARQUE ECOLÓGICO

EZECHIAS HERINGER





PARQUE ECOLÓGICO

EZECHIAS HERINGER